

一、燈光系統

1. 調光器系統：STRAND CD-80 SV
2. 迴路數：
 - 138 迴路，3.3 千瓦，220 伏特(STAGE)
 - 13 迴路，5.5 千瓦，220 伏特 (STAGE)
 - 7 迴路，5.5 千瓦，220 伏特 (HOUSE)
 - 48 迴路，3.3 千瓦，220 伏特
(19pin multi-cable 迴路，接線箱位於右舞台管風琴門下方軌道側)
3. 電腦控制系統：ETC Ion Type 1000 (DMX512× 2，SUB×40)
 Avolites 珍珠 2004 (DMX512×4)(需另行租借，費用詳參「外租場地設備使用須知」)

二、燈具配置

懸掛區域	燈具型號	迴路號碼	燈泡瓦數	數量	
外區燈光 F.O.H	#FOLLOW SPOT ROOM/R	Lycian super star 2.5KW HMI Model 1279	1	2500 瓦	1
	#FOLLOW SPOT ROOM/L	Lycian super star 2.5KW HMI Model 1279	2	2500 瓦	1
	# 1 F.O.H	ETC Source Four 5°	31 → 40	750 瓦	10
	# 2 F.O.H	ETC Source Four 19°	03 → 15	750 瓦	15
	觀眾席右側燈區 SIDE BOOTH/R	PAR 64 VN ETC Source Four 26° ETC Source Four 36°	20	1000 瓦	2
			16 → 17	750 瓦	4
18 → 19			750 瓦	4	
觀眾席左側燈區 SIDE BOOTH/L	PAR 64 VN ETC Source Four 26° ETC Source Four 36°	25	1000 瓦	2	
		21 → 22	750 瓦	4	
		23 → 24	750 瓦	4	
內區燈光 OVERHEAD	# 1 頂燈 1ST ROW	ETC Source Four PAR XWFL/WFL	46 → 57	750 瓦	12
	# 2 頂燈 2ND ROW	ETC Source Four PAR XWFL/WFL	58 → 67	750 瓦	10
	# 3 頂燈 3RD ROW	ETC Source Four PAR XWFL/WFL	68 → 77	750 瓦	10
	# 4 頂燈 4TH ROW	ETC Source Four PAR XWFL/WFL	78 → 85	750 瓦	8
	# 1 PIPE	ETC Source Four PAR WFL	101,102	750 瓦	2
	# 2 PIPE	ETC Source Four PAR WFL	113,114	750 瓦	2
	# 3 PIPE	ETC Source Four PAR WFL	125,126	750 瓦	2
	# 4 PIPE	ETC Source Four PAR WFL	137,138	750 瓦	2

三、調光迴路配置

區域位置		迴路號碼	負載kw	Non-dim	備註
外區燈光 F.O.H	#FOLLOW SPOT ROOM/R	01	5.5	R1	
	#FOLLOW SPOT ROOM/L	02	5.5	R2	
	#1 F.O.H	31 → 40	3.3		
	#2 F.O.H	3,4,6,7,8,10, 11,12,14,15	3.3		
		5,9,13	5.5		
	觀眾席右側燈區 SIDE BOOTH/R	16 → 20	3.3		
觀眾席左側燈區 SIDE BOOTH/L	21 → 25	3.3			
內區燈光 OVERHEAD	# 1 頂燈 <small>Back Stage ET</small>	46 → 57	3.3		
	# 2 頂燈	58 → 67	3.3		
	# 3 頂燈	68 → 77	3.3		
	# 4 頂燈	78 → 85	3.3		
	# 1 Truss	96 → 107	3.3		
	# 2 Truss	108 → 119	3.3		
	# 3 Truss	120 → 131	3.3		
	# 4 Truss	132 → 143	3.3		
	# 5 Truss <small>Back</small>	30,41 → 45 90 → 95 (與側牆重號)	3.3		
	右舞台區側牆 STAGE/R	靠下舞台 26 → 30	3.3 5.5		
		144 → 146 靠上舞台 91 → 95	3.3 5.5		
	左舞台區側牆 STAGE/L	靠下舞台 86 → 90	3.3 5.5		
		148 → 150 靠上舞台 41 → 45	3.3 5.5		
舞台區右側 管風琴門 軌道下方	183 → 230 (19pinMulti)	3.3			

S
t
a
g
e

L
i
g
h
t

S
o
u
n
d

V
i
d
e
o

S
t
a
g
e

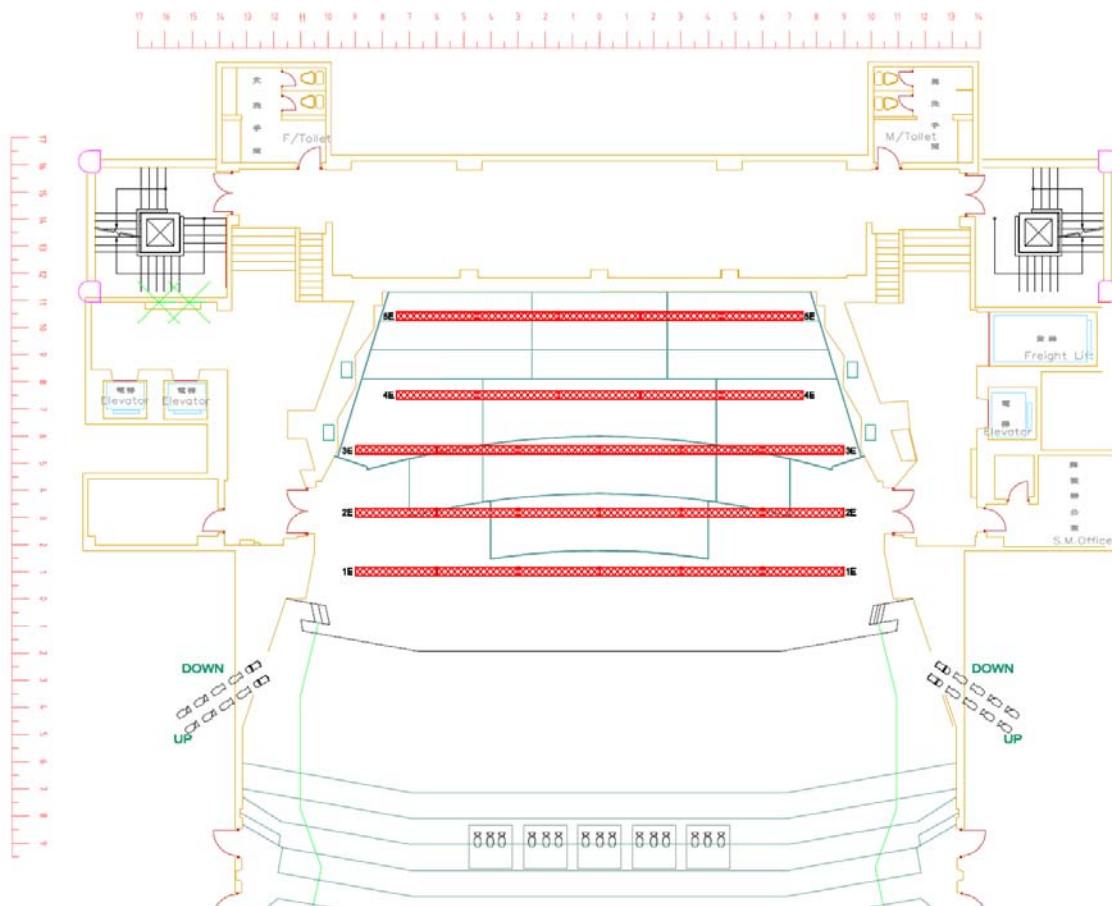
L
i
g
h
t

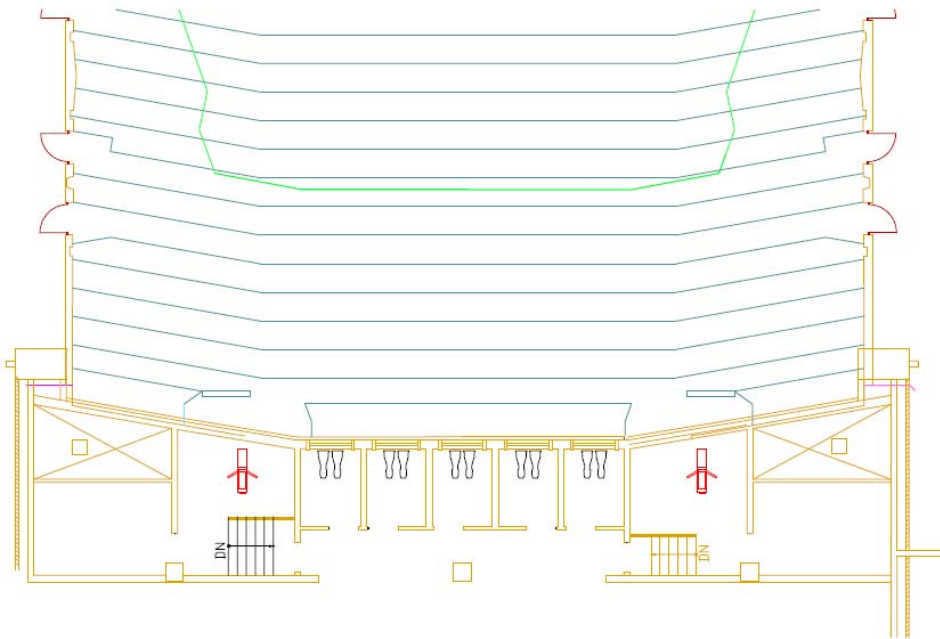
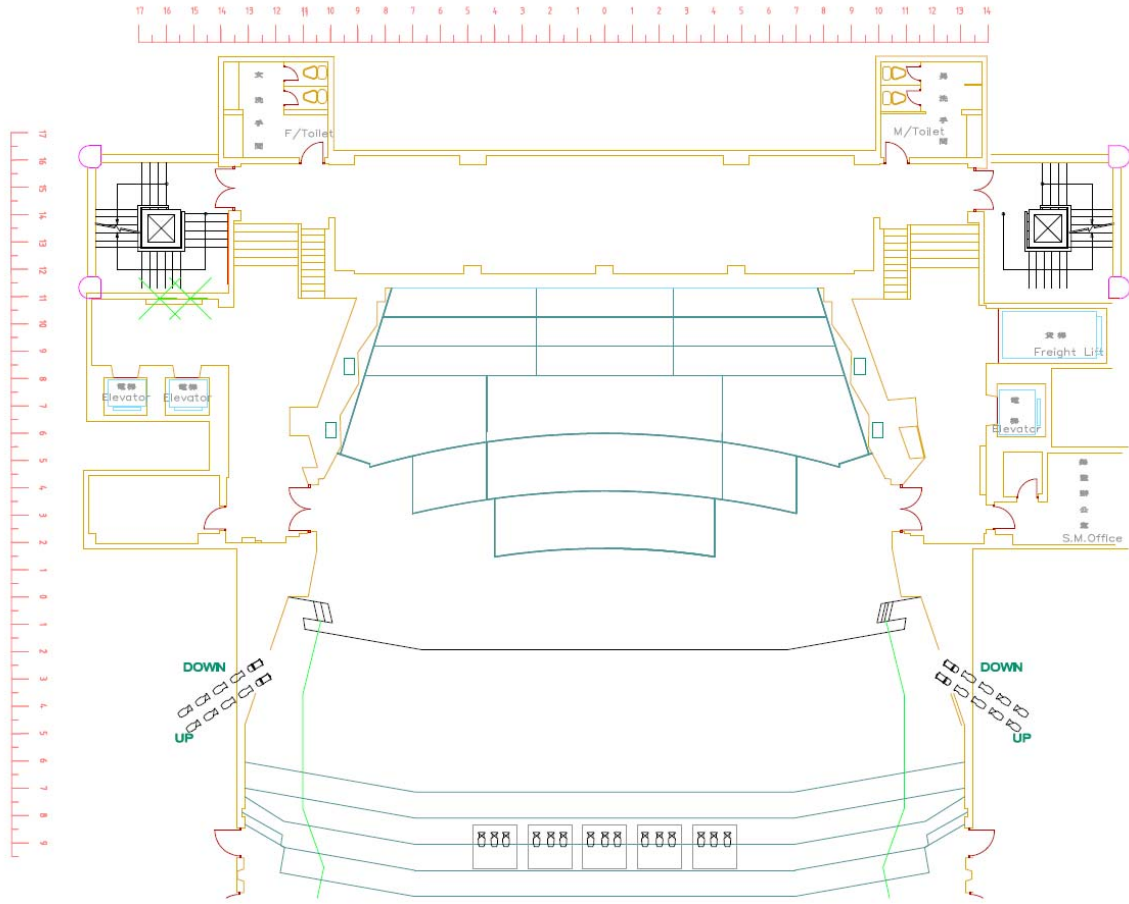
S
o
u
n
d

V
i
d
e
o

區域位置	迴路號碼	負載	Non-dim	備註
觀眾席 照明區	總迴路	152 → 158	5.5 KW	
	二樓頂嵌燈	152	5.5 KW	
	三樓頂嵌燈	153	5.5 KW	
	內區裝飾水晶吊燈	154	5.5 KW	
	中間十字嵌燈	155	5.5 KW	
	左右邊嵌燈	156	5.5 KW	
	小珠燈	157	5.5 KW	
	外區裝飾水晶吊燈	158	5.5 KW	

四、燈具配置示意圖

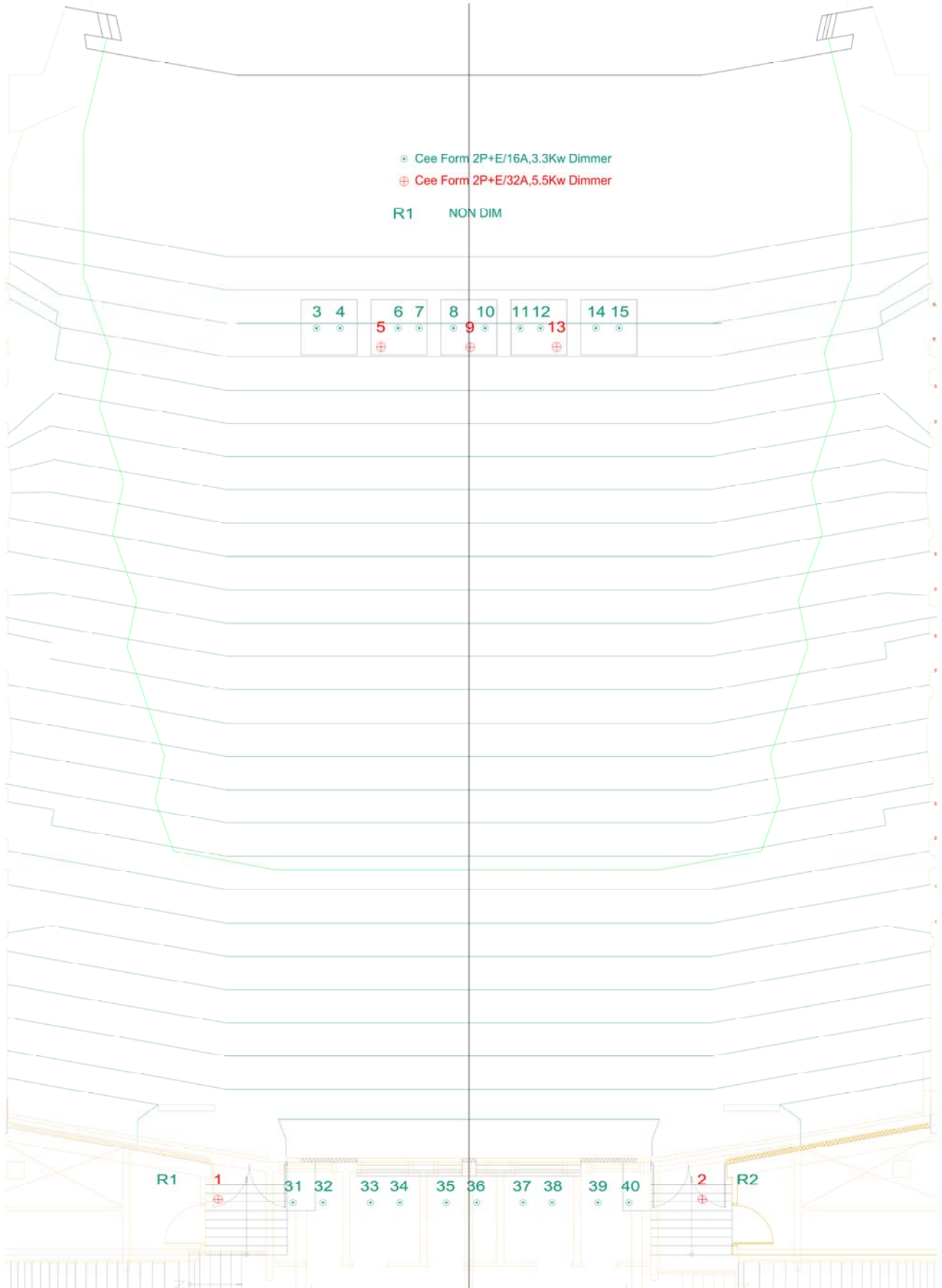




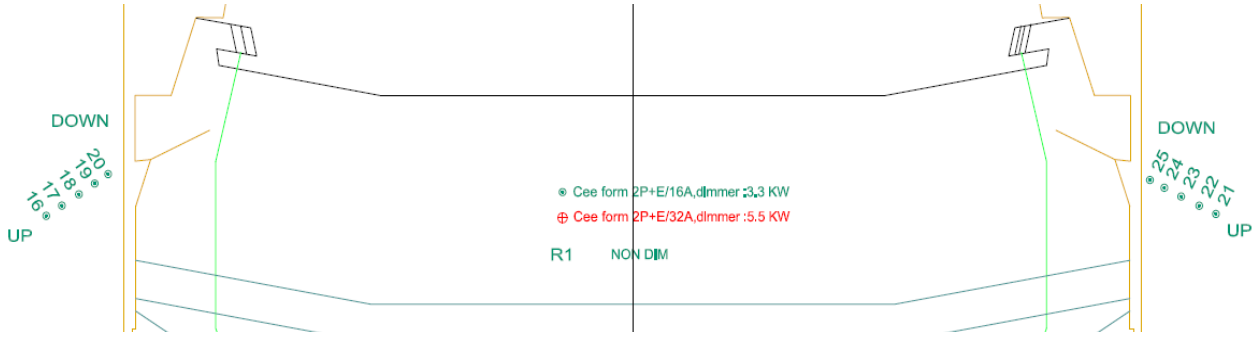
KEY	
	Follow Spot 2KW Xenon Follow Spot
	PAR 64 CP62 (M)
	ETC SOURCE FOUR 750W 36° Zoom Profile Spotlight
	ETC SOURCE FOUR 750W 25° Zoom Profile Spotlight
	ETC SOURCE FOUR 750W 19° Zoom Profile Spotlight
	ETC SOURCE FOUR 750W 5° Zoom Profile Spotlight
	ETC PAREA 750W

五、迴路配置示意圖

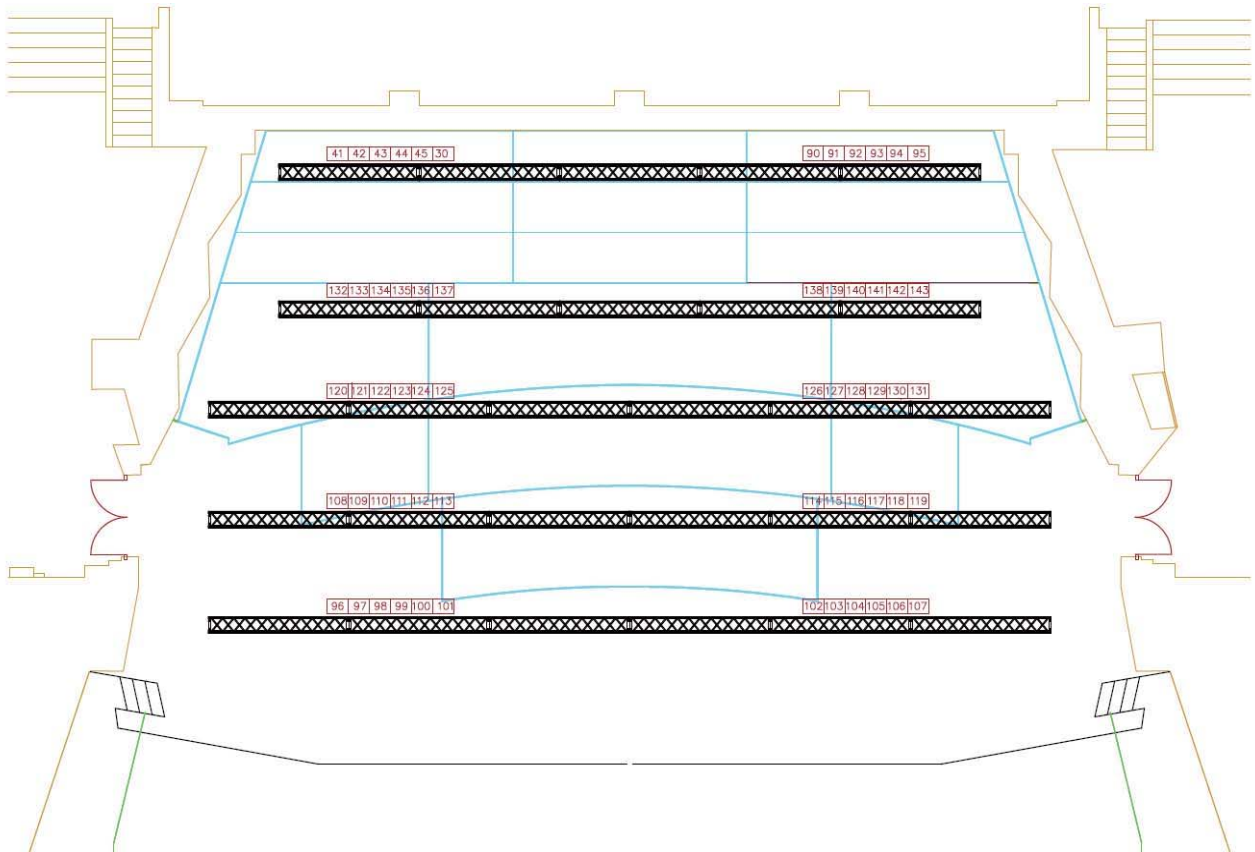
1. 外區燈迴路配置圖

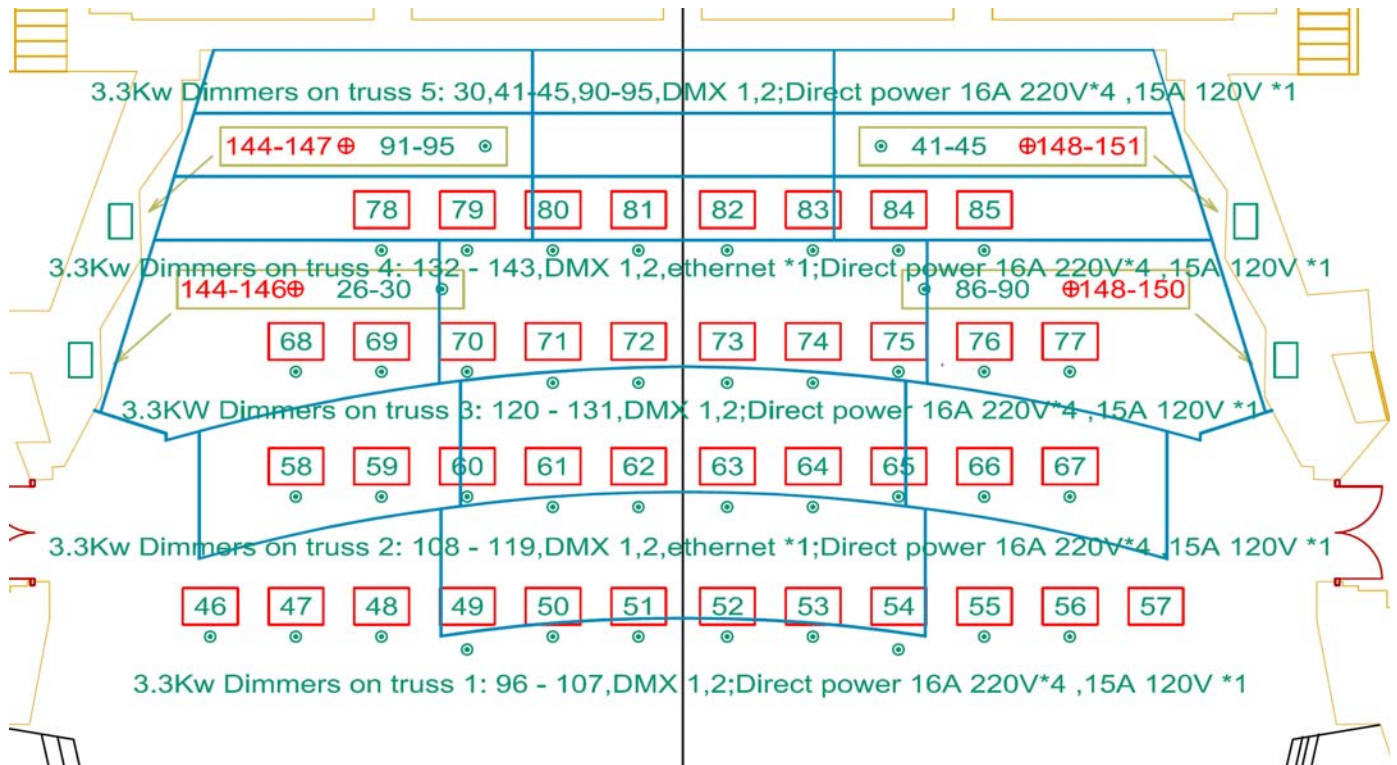


2. 燈光包廂 LIGHTING BOOTH 迴路配置圖

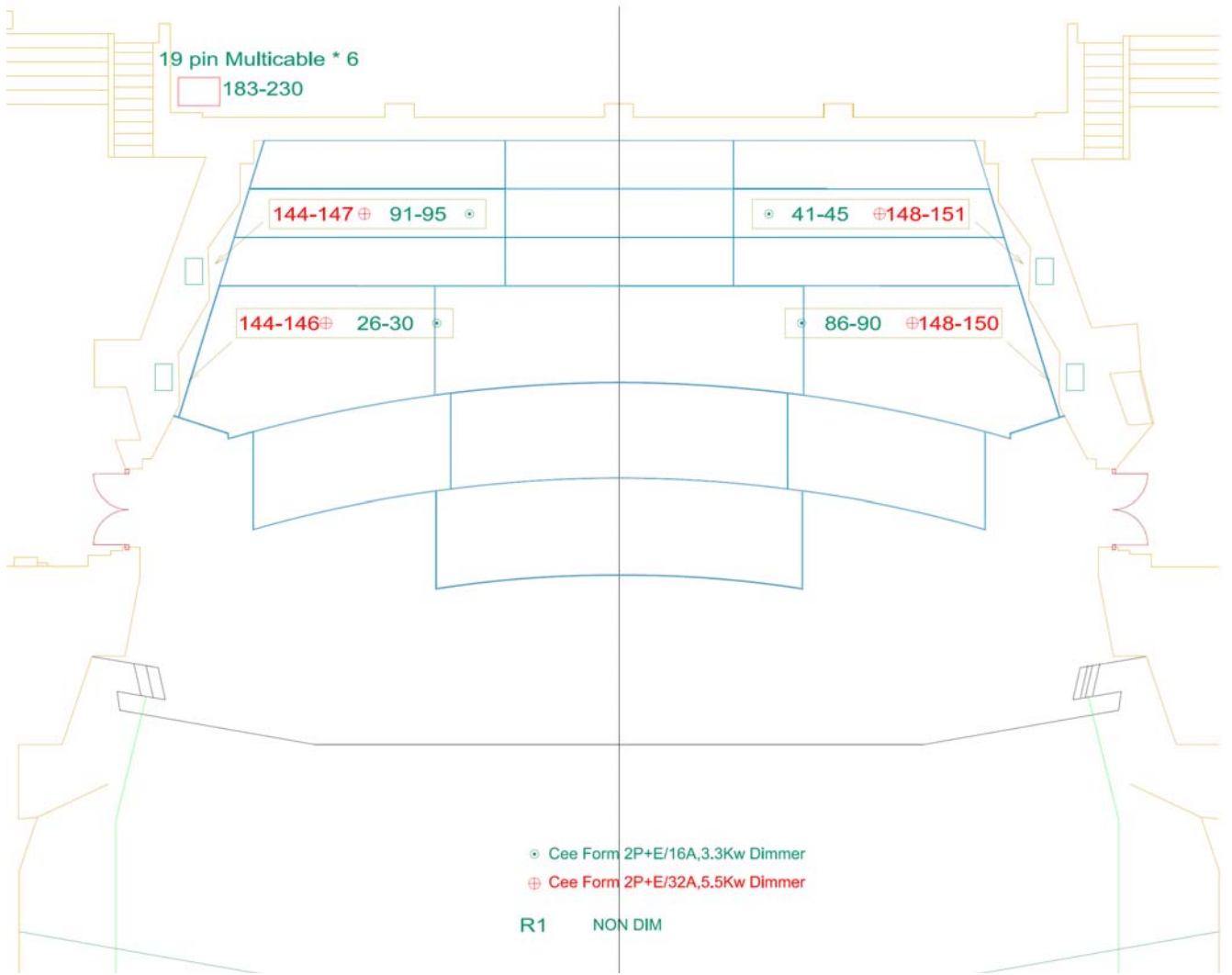


3. 舞台上方 TRUSS (# 1、# 2、# 3、# 4、# 5) 及頂燈迴路配置圖





4. 主舞台兩側迴路號碼



六、CH租用燈具數量表

CH 租用燈具數量表 CH Lighting Fixture List (For Rental)		
燈具 (Lighting Type)	數量(Quantity)	備註(Remark)
ETC SOURCE 4 19°	10	
ETC SOURCE 4 26°	10	
ETC SOURCE 4 36°	10	
PAR 64	50	可選用燈泡(Lamps)：VN、N、M、W，1000W 230V
2KW Fresnel (strand)	24	

七、追蹤燈

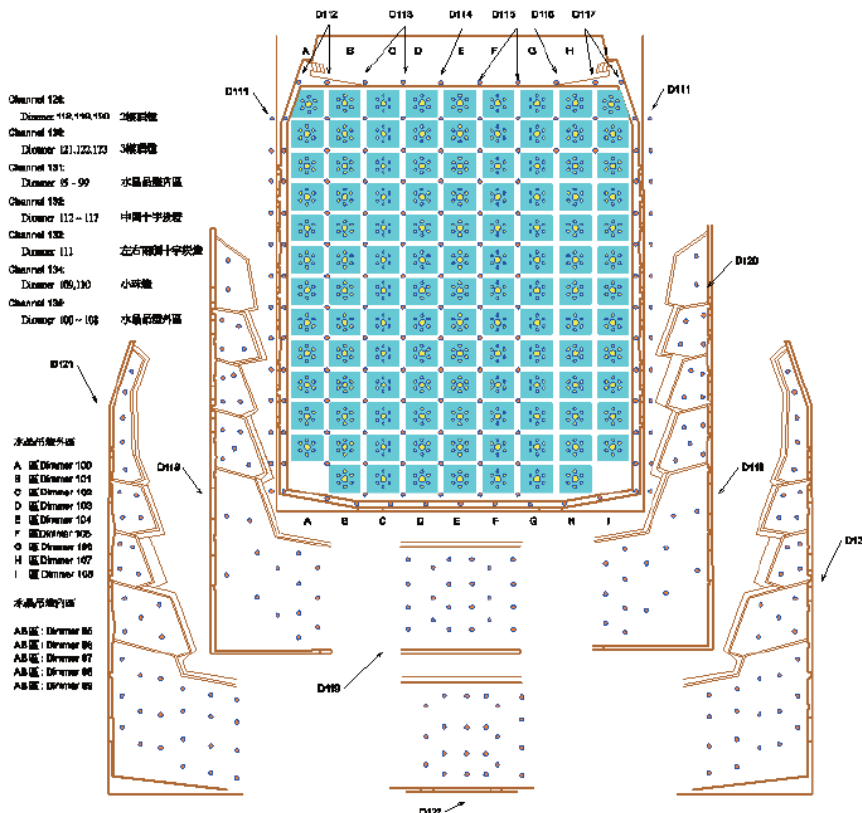
廠牌型號：Lycian super star 2.5KW HMI Model 1279

數量：2 盞

八、觀眾席照明

場燈迴路為可調光式

5. 裝飾水晶小吊燈 VLM744
數量：115 盞
迴路：154、158
6. 小珠燈 迴路：157
7. 二樓層頂嵌燈 迴路：152
8. 三樓層頂嵌燈 迴路：153
9. 水晶吊燈內區 迴路：154
10. 中間十字嵌燈 迴路：155
11. 左右兩側嵌燈 迴路：156
12. 小珠燈 迴路：157
13. 水晶吊燈內區 迴路：158
14. 可調光式場燈控制器，觀眾席座牌號燈、走道階梯燈、出口指示燈，可開關控制



九、迴路插頭及插座型式

CEE FORM 2.5KW、CEE FORM 5.0KW, 2P + E/220V

十、燈具附加零件

GOBO HOLDER

50°)

8 1/2" 色片夾 21CM×21CM

(適用於 1KW FRESNEL 、1KW PC、250W BEAM LIGHT)

9 1/2" 色片夾 25CM×25CM (適用於 2KW FRESNEL)

十一、調燈梯

廠牌型號：UPRIGHT UL-32 插電式 (110 V)

數量：1 部

最大升降距離：32 呎 (9.72 公尺)

最高工作高度：38 呎 (11.54 公尺)

最大承載重量：300 磅 (136 公斤)

工作平台尺寸：0.66 公尺×0.66 公尺

十二、舞台工作燈

1. 白色工作燈

控制區域：Dome、Booth、Grid

開關位置：舞台監督桌

2. 藍色工作燈

控制區域：Dome、Booth、Grid

開關位置：舞台監督桌

3. 泛光工作燈

控制區域：Booth、FOH Catwalk、Grid

開關位置：舞台監督桌

十三、外接電源

右側舞臺：CHSR2416 PANEL 3 § 4W 208 / 120V60A×4

